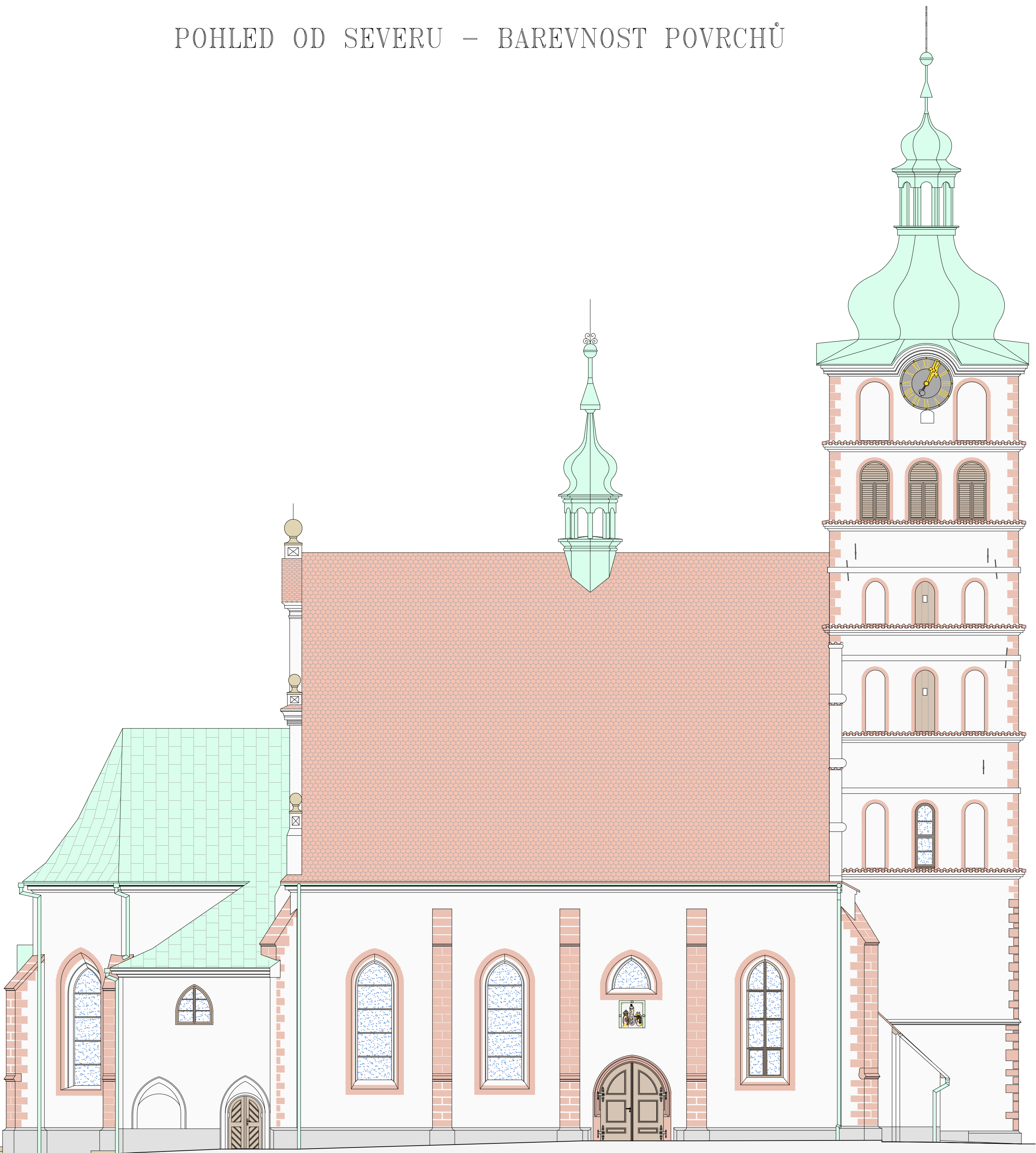


POHLED OD SEVERU – BAREVNOST POVRCHŮ




BAREVNOST POVRCHŮ:

- Omítané hlavní plochy zdiva s fasádním nátěrem v odstínu lomená bílá.
- Omítané aktivní prvky s fasádním nátěrem v odstínu pálený okr (světle cihlově červená) – na vnitřní líc ostění oken a výklenků přetáhnout o 150 mm.
- Omítané plochy říms s fasádním nátěrem v odstínu lomená bílá.
- Pískovcové prvky s fasádním nátěrem v odstínu pálený okr (světle cihlově červená).
- Pískovcový sokl s fasádním nátěrem v odstínu holubičí šed.
- Krytí říms a dalších povrchů z keramických prejzů v přírodním odstínu.
- Střešní krytina a krytí říms a dalších povrchů z keramických tašek bobrovek v přírodním odstínu.
- Střešní krytina a klempířské výrobky z měděného plechu v přírodním odstínu.
- Truhlářské výrobky s nátěrem v odstínu světle středně hnědá.
- Zámečnické výrobky s nátěrem v odstínu středně teplá šedá.
- Zámečnické výrobky s nátěrem v odstínu matná grafitová.
- Umělecká a uměleckořemeslná díla z kamene v přírodním odstínu – více viz Dokladová část, Restaurátorská dokumentace.
- Zlacené plochy uměleckých a uměleckořemeslných děl – více viz Dokladová část, Restaurátorská dokumentace.

Úvodní poznámka: Jestliže se v zadávací dokumentaci objevují odkazy na obchodní názvy firmy, specifická označení výrobků, materiálů, technologických postupů či celků a dodávek, které platí pro určitého podnikatele, společnost nebo jeho organizační složku, patenty na vynálezy, užité vzory, průmyslové vzory, ochranné známky nebo označení původu, vlivem toho, že zadavatel nebyl jinak schopen popsat onu vymezenou část předmětu veřejné zakázky s použitím daných specifikací tak, aby byly dostatečně přesné a srozumitelné všem dodavatelům, jedná se o doporučená řešení (vymezení předpokládaného standardu) a v těchto případech zadavatel umožňuje uchazečům ve svých nabídkách použití i jiných, kvalitativně a technicky obdobných řešení.

SOUŘADNICOVÝ SYSTÉM JTSK, VÝŠKOVÝ SYSTÉM BPV



<div><div>SPOLČNOST PRO REKONSTRUKCE PAMÁTEK SKRPOUVA 441/9 500 02 HRADCE KRÁLOVÉ mobi 775 777 810 e-mail: info@inreco.cz</div></div>	KRAJ		KRÁLOVÉHRADECKÝ	ČÍSLO PARÉ	
	KATASTRÁLNÍ ÚZEMÍ		CHLUMEC NAD CIDLINOU 651800		
	OBJEDNATEL ŘK FARNOST – DĚKANSTVÍ, ČELAKOVSKÉHO 40, 503 51 CHLUMEC N/C		AKCE	STUPEŇ	DSP+DPS
	KOSTEL SV. VORŠILY V CHLUMCI NAD CIDLINOU		OBNOVA FASÁDY LODI A PRESBYTÁŘE		
AUTOR	ING. PETR ROHLÍČEK	VÝKRES		FORMÁT	6 x A4
VED. PROJ.				MÉR.	1:100
ZOD. PROJ.	ING. JAN ČERNÝ		DATUM	05/2022	
KONTROLA	ING. PETR ROHLÍČEK		PROF.		VÝK.Č.
SPOLUPRÁCE		POHLED OD SEVERU – BAREVNOST POVRCHŮ		D.1.1.	2.11